



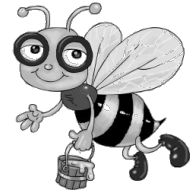
# Arbeitsplan für die 2. Klasse vom 23.03. - 27.03.20

## Deutsch:      grünes Themenheft Richtig schreiben

Montag:                    S. 26 + S. 27, dazu AB S. 65 + AB S. 66  
**Tipp: Die Erklärung zur offenen und geschlossenen Silbe findest du im grünen Buch auf S. 24 im gelben Kasten.**



Dienstag:                    Arbeitsheft S. 31 + S. 32, dazu AB S. 50 + AB S. 51

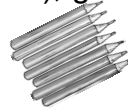


Mittwoch:                    S. 30 + S. 31, Partneraufgaben mündlich

Donnerstag:                    Arbeitsheft S. 35 - S. 37

**Alle Arbeitsblätter findest du in deinem grünen Themenheft!**

Freitag:                    im orangefarbenen **Themenheft Texte schreiben** S. 30 + S. 31  
(S. 30 Nr. 1 + Nr. 2 mündlich), gestalte dein Schmuckblatt (S. 31, Nr. 3) sorgfältig und ordentlich



## Mathe:                    blaues Themenheft Addition und Subtraktion

Montag:                    S. 47, Nr. 1 + Nr. 2, (Nr. 3 + Nr. 4 freiwillig), ÜH S. 25, Nr. 3  
**Schreibe so ins Heft: Nr. 1a) 16, 13, 29, 42, 71**

Dienstag:                    Arbeitsheft S. 23 (Nr. 2 nicht!)



Mittwoch:                    ÜH S. 23 + S. 24

Donnerstag:                    ÜH S. 25, Nr. 1 + Nr. 2, S. 26, Nr. 1 + Nr. 2, (Nr. 3 freiwillig)

Freitag:                    S. 48, Nr. 1 - 3, alle Nummern schrittweise wie in Aufgabe 1  
(Nr. 2 + Nr. 3 nicht nach Arbeitsauftrag)

Freiwillig:                    S. 54 Rechenmauern



**Sachunterricht:** bis zu den Osterferien alle Arbeitsblätter zum Thema  
Thermometer